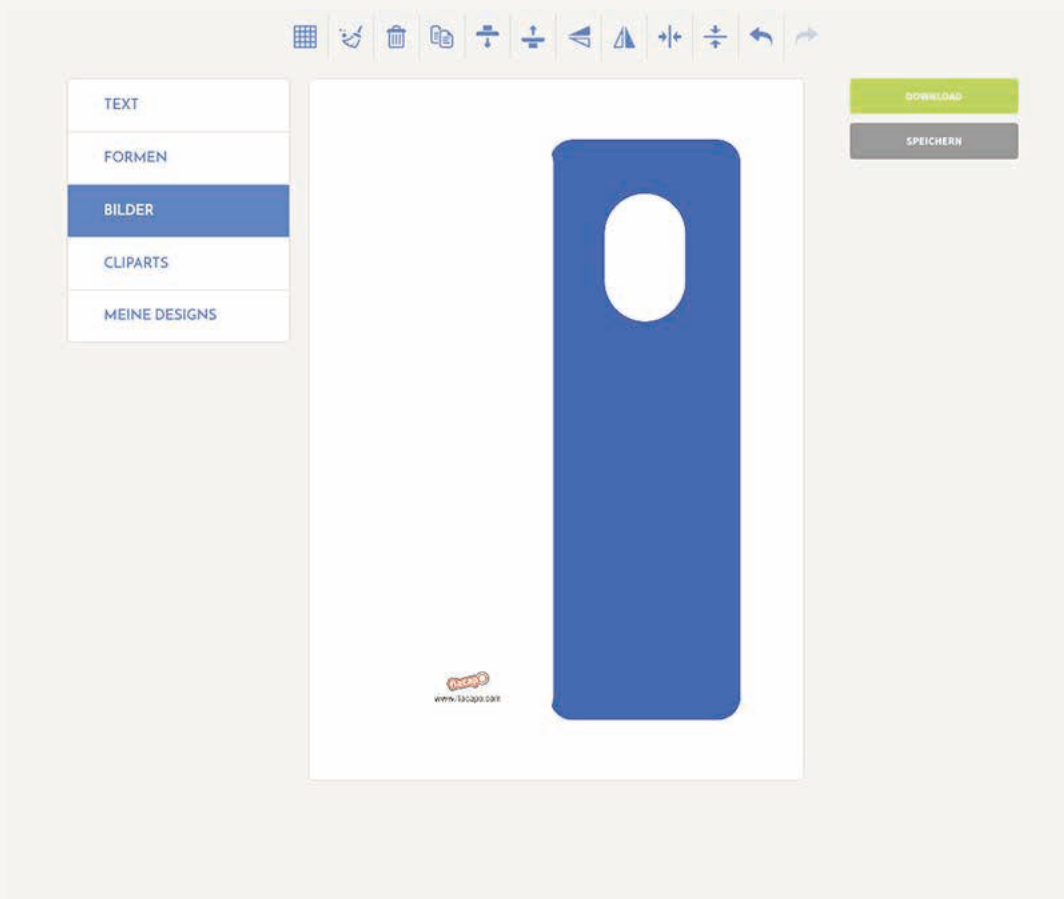


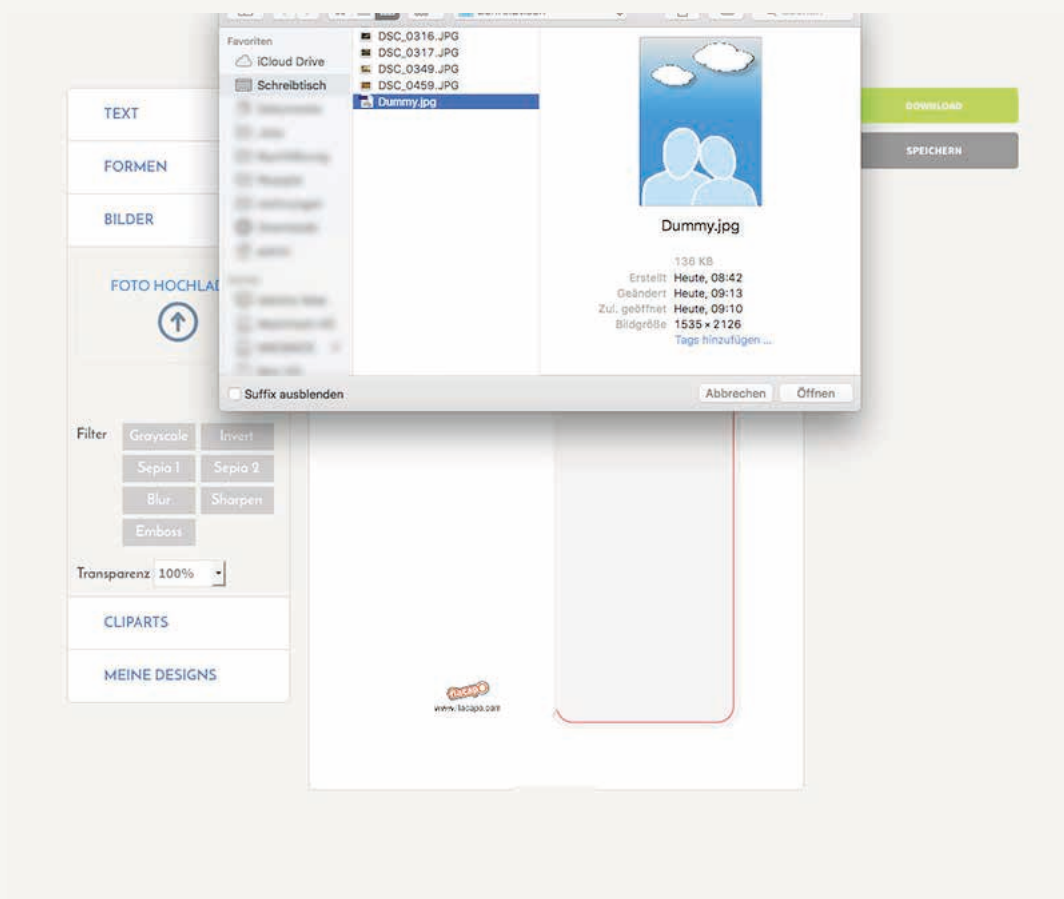
# Fotos oder Basicdesigns in die Karten laden

1

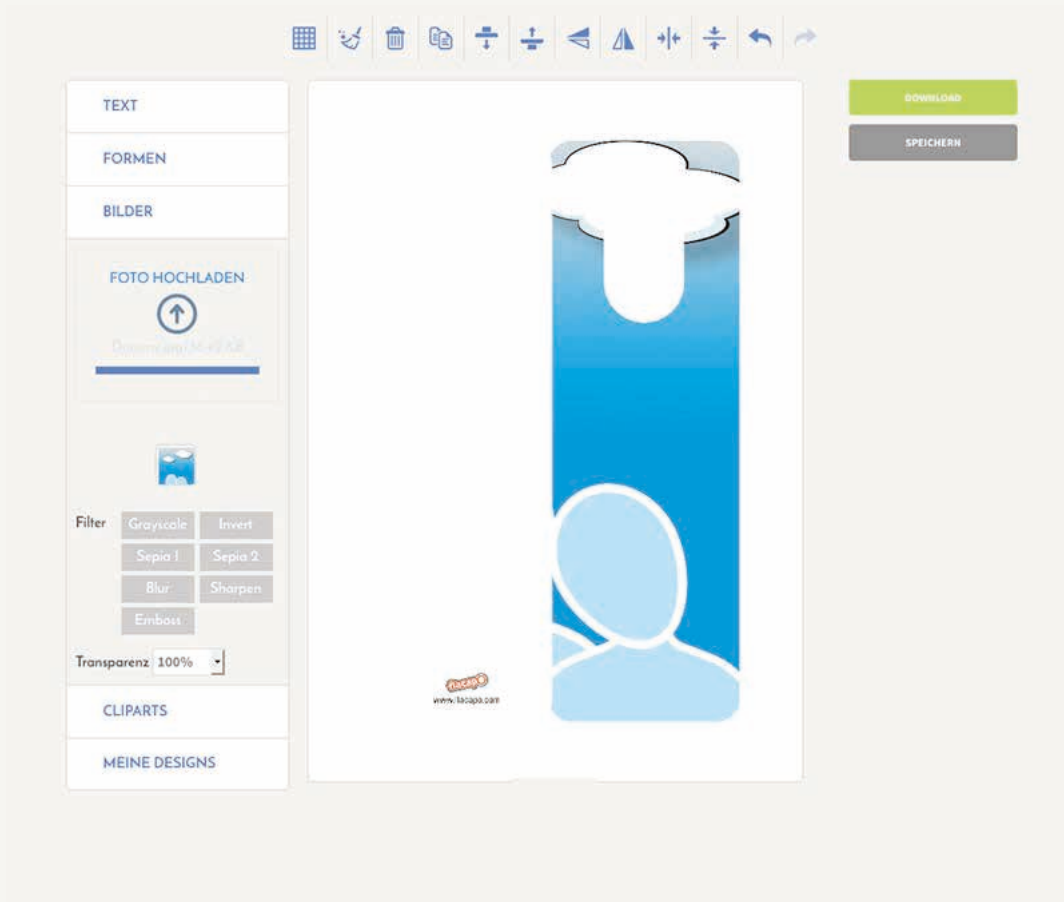


Hier können Sie Ihre eigenen Fotos oder eines unserer Basicdesigns in das Kartenlayout laden. Speichern Sie ein Basicdesign aus unserem Shop zuerst auf Ihren Computer, um das Motiv später wieder verwenden zu können.

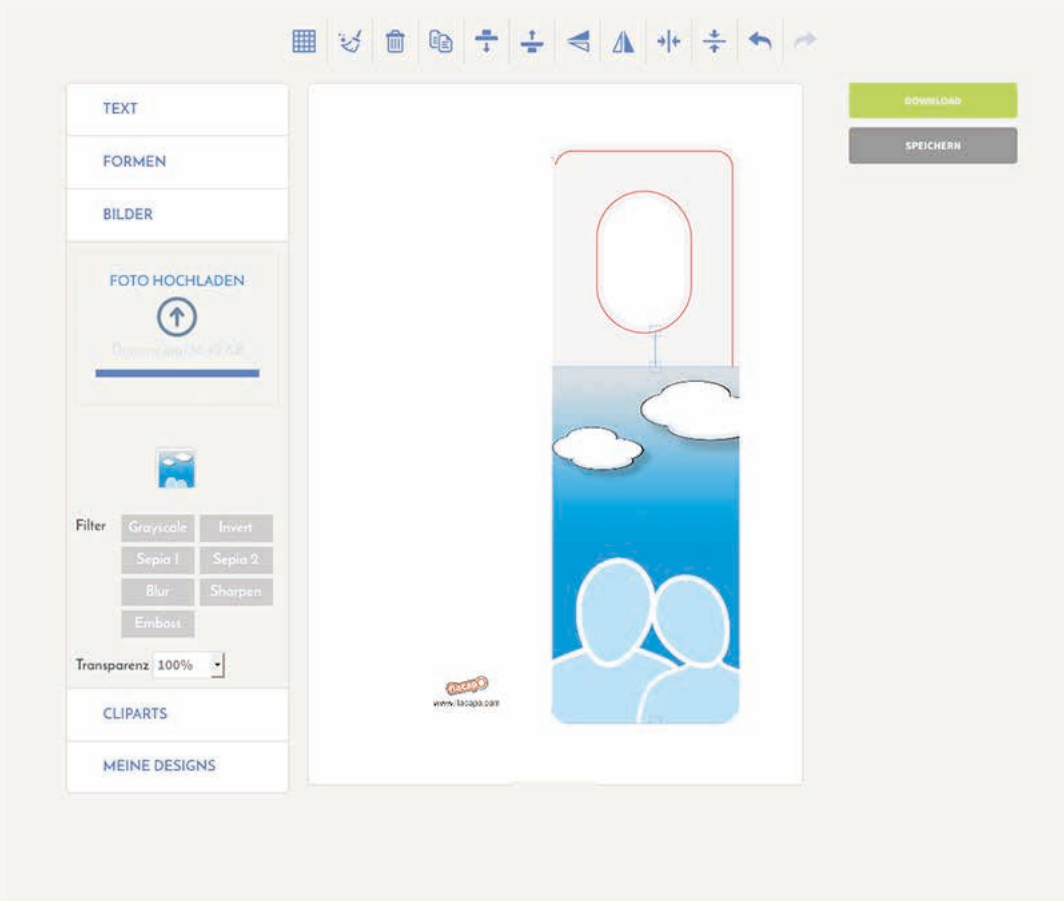
2



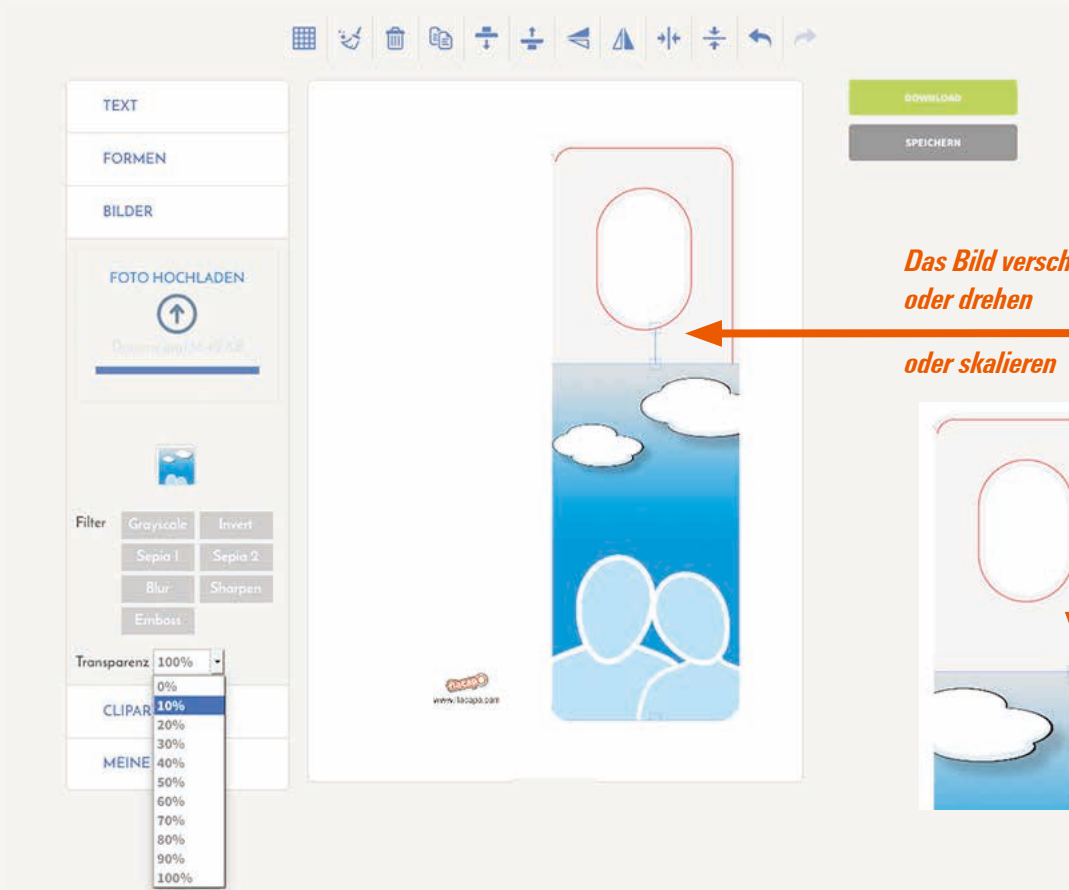
3



4



5



Setzen Sie zur Kontrolle die Transparenz Ihres Fotos herunter, um zu sehen, wie Ihr Bild in die Karte passt. In unserem Beispiel unten ist zu sehen, dass der rechte Kopf mit angeschnitten würde. Hier muss das Bild ein wenig weiter nach links geschoben werden.

6

